

Evaluation 2011

Ausgewählte Ergebnisse der Befragung von Besuchern und Veranstaltern



Ein Projekt der

Zusammenfassung:

In diesem Jahr lockte der Lange Tag der StadtNatur Hamburg viele Hanseaten ins Grüne. Rund 3.700 Besucher besuchten am 27. und 28. August die rund 83 Veranstaltungen, von denen fünf kurzfristig aus gesundheitlichen oder wetterbedingten Gründen abgesagt werden mussten. Um den Besuchern auch in den kommenden Jahren ein vielfältiges und qualitativ hochwertiges Programm bieten zu können, hat die Loki Schmidt Stiftung Naturschutz Hamburg eine Evaluation durchgeführt. Insgesamt wurden ca. 170 Fragebögen von Besuchern und rund 24 Veranstaltungsprotokolle von Akteuren ausgewertet.

Befragung von Besuchern:

Aus der Besucherbefragung lassen sich folgende Erkenntnisse ableiten:

- Die Mehrzahl der Befragten erklärten, auch 2011 den Langen Tag der StadtNatur besuchen zu wollen.
- Fast alle Besucher wollten die von ihnen ausgewählte Veranstaltung weiterempfehlen.
- Mit dem angebotenen Programm wurde insbesondere der Geschmack der 31- bis 60-jährigen Besucher getroffen.
- Das Programm sprach auch Familien an.
- Programmheft und Mundpropaganda waren die wichtigsten Informationsträger.
- Das Programmheft hat den Besuchern sehr gut gefallen.
- Die Besucher nehmen durchschnittlich an einer Veranstaltung teil.

Befragung von Akteuren:

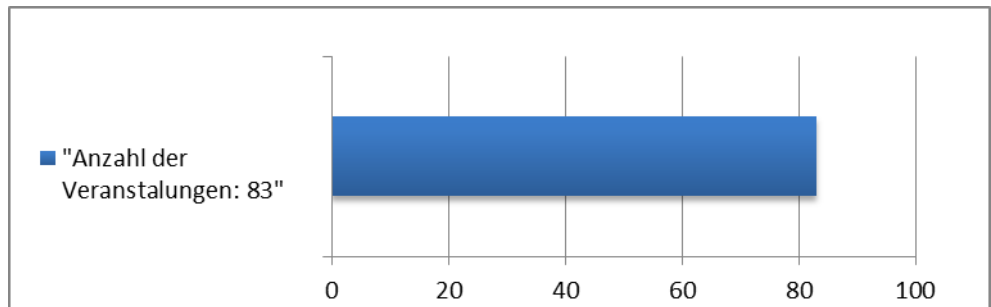
Zufrieden mit dem Verlauf, zeigten sich auch die Akteure des Langen Tags der StadtNatur Hamburg.

Insgesamt nahmen bei den befragten Veranstaltern 122 Personen unter 18 Jahren teil und 15 Menschen mit Behinderungen.

- Sie waren fast alle zufrieden mit der Anzahl der Besucher und ihrer eigenen Veranstaltung und
- wollen daher auch im nächsten Jahr wieder teilnehmen.

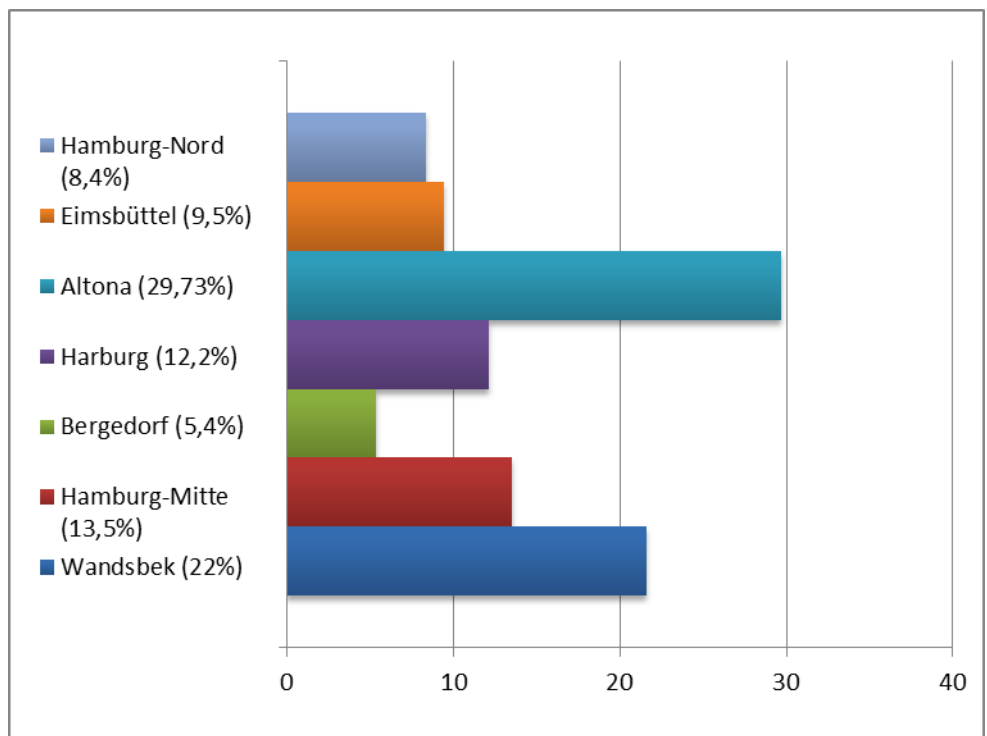
Insgesamt zeigen die Ergebnisse, dass Besucher sowie Akteure sich nicht nur über einen gelungenen Langen Tag der StadtNatur 2011 gefreut haben, sondern gemeinsam mit der Loki Schmidt Stiftung Naturschutz Hamburg sowie ihren Partnern und Förderern dem Langen Tag der StadtNatur Hamburg 2012 freudig entgegensehen.

Anzahl der Veranstaltungen

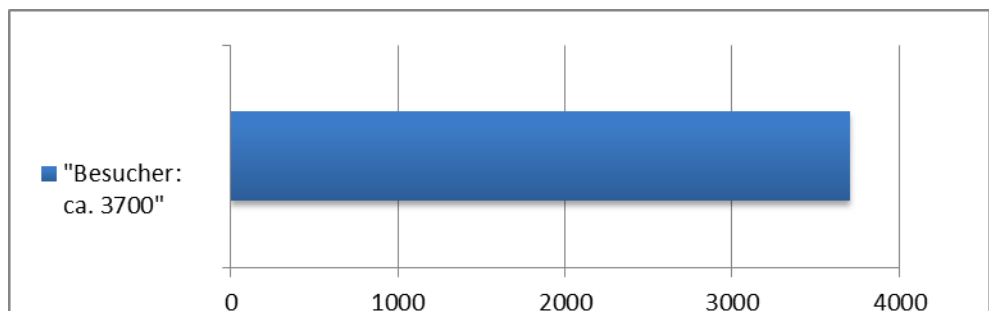


Die Besucher konnten aus rund 83 Veranstaltungen die für sie Interessantesten auswählen.

Verteilung der Veranstaltungen auf die Bezirke

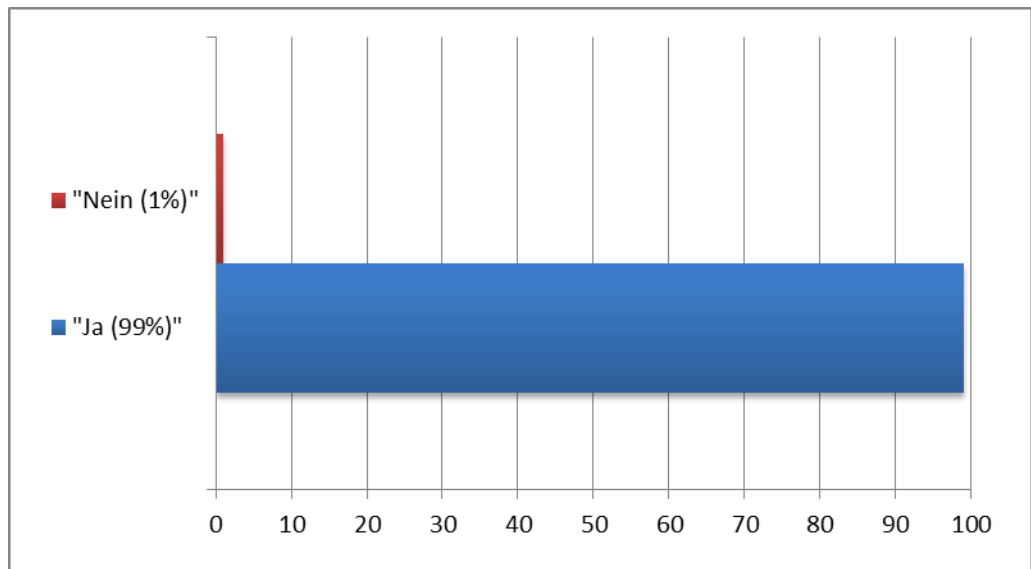


Anzahl der Besucher

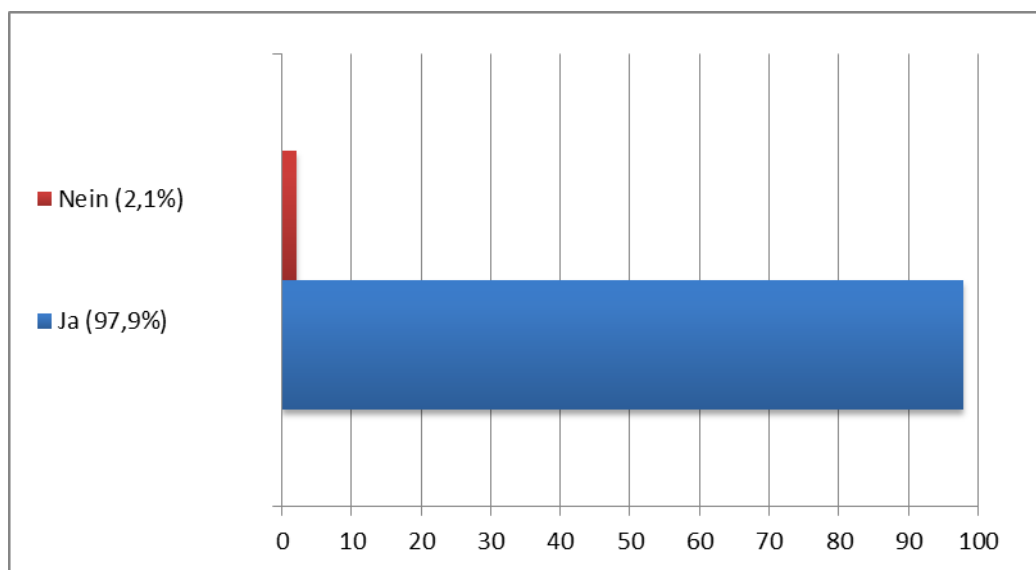


Befragung von Besuchern

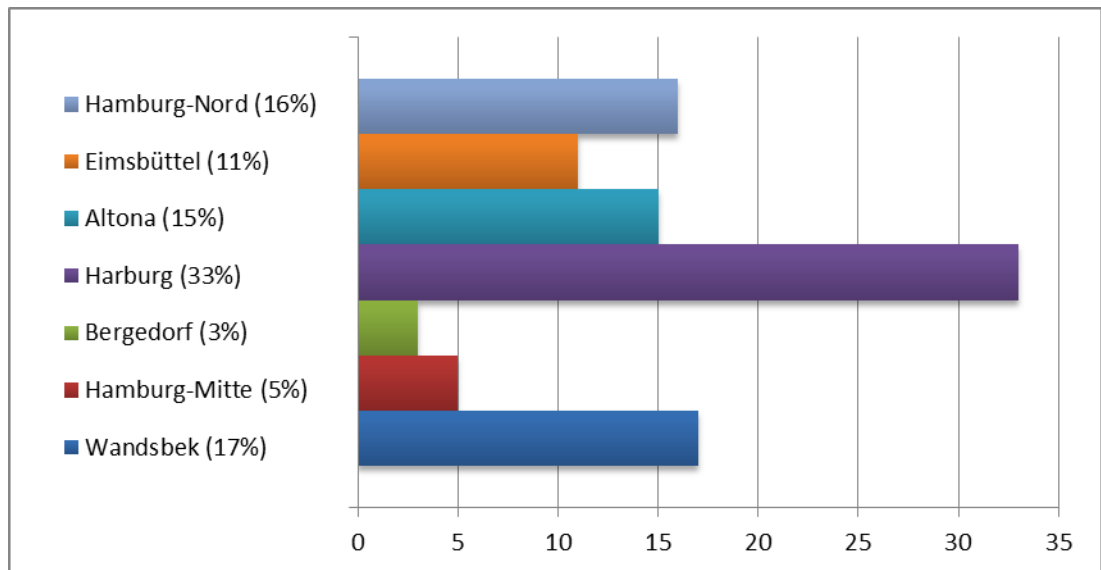
Würden die Teilnehmer die gerade besuchte Veranstaltung anderen empfehlen?



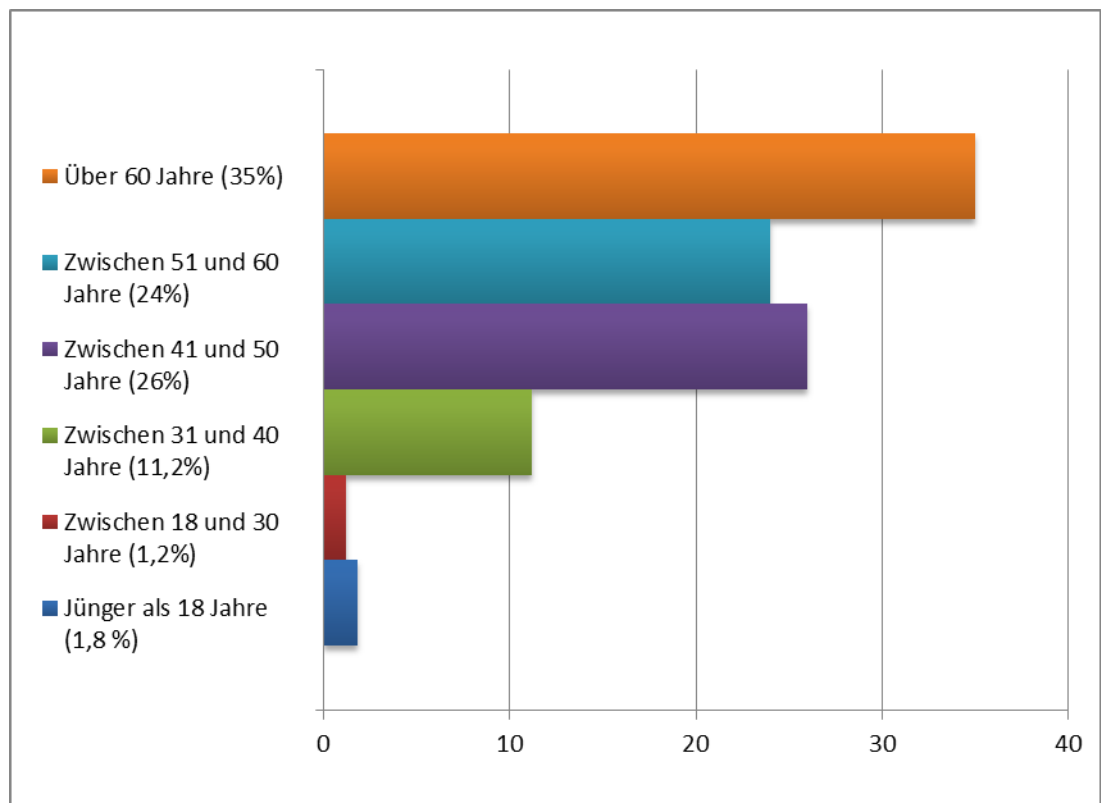
Wollen die Besucher im nächsten Jahr wieder dabei sein?



Woher kommen die Besucher?

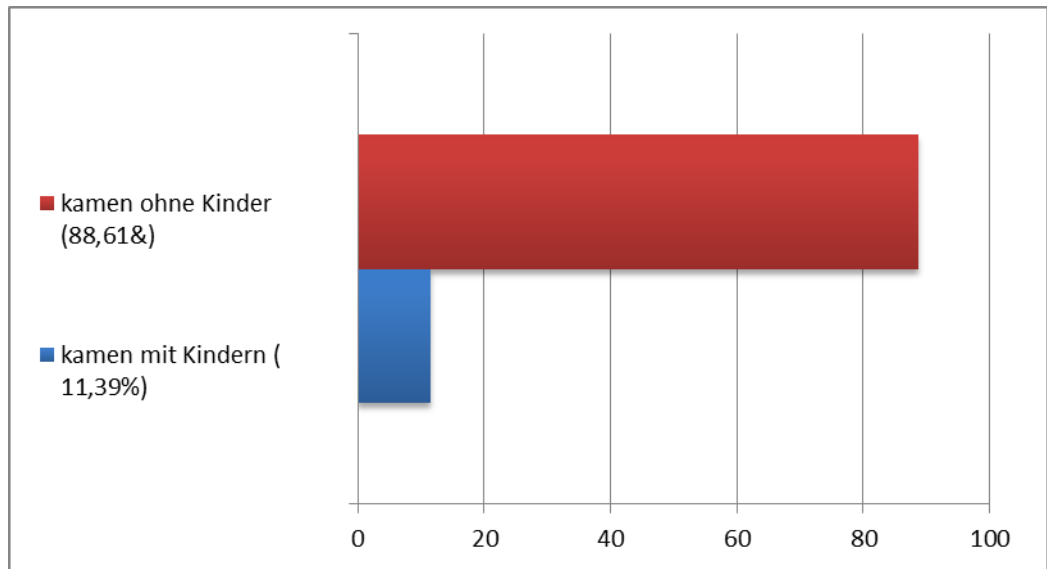


Verteilung der Besucher auf Altersgruppen



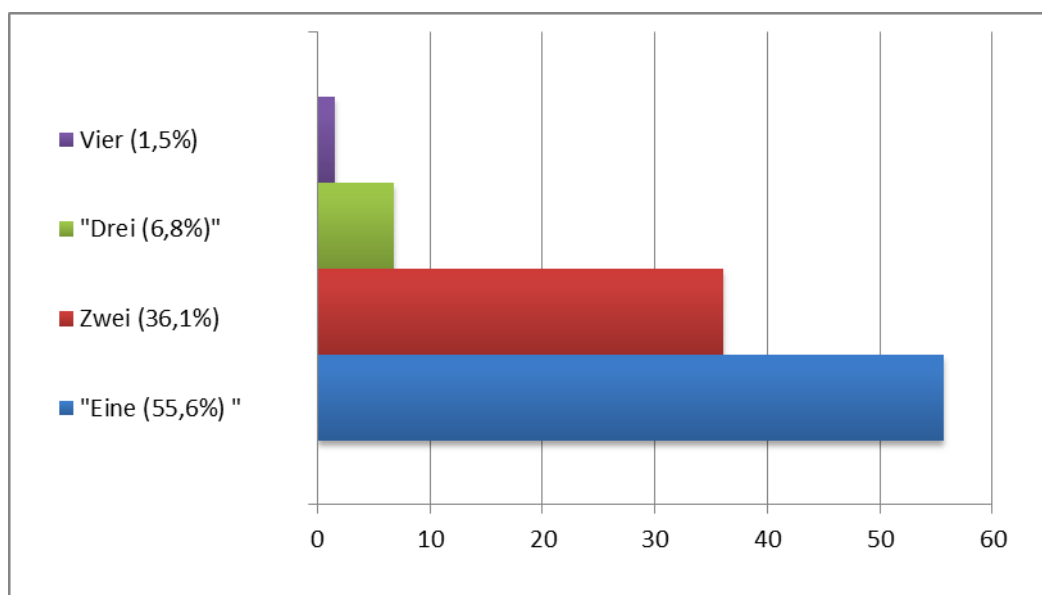
Ist das Angebot des Langen Tags der StadtNatur auch für Familien attraktiv?

Erwachsene im Alter von 18 - 50 Jahren

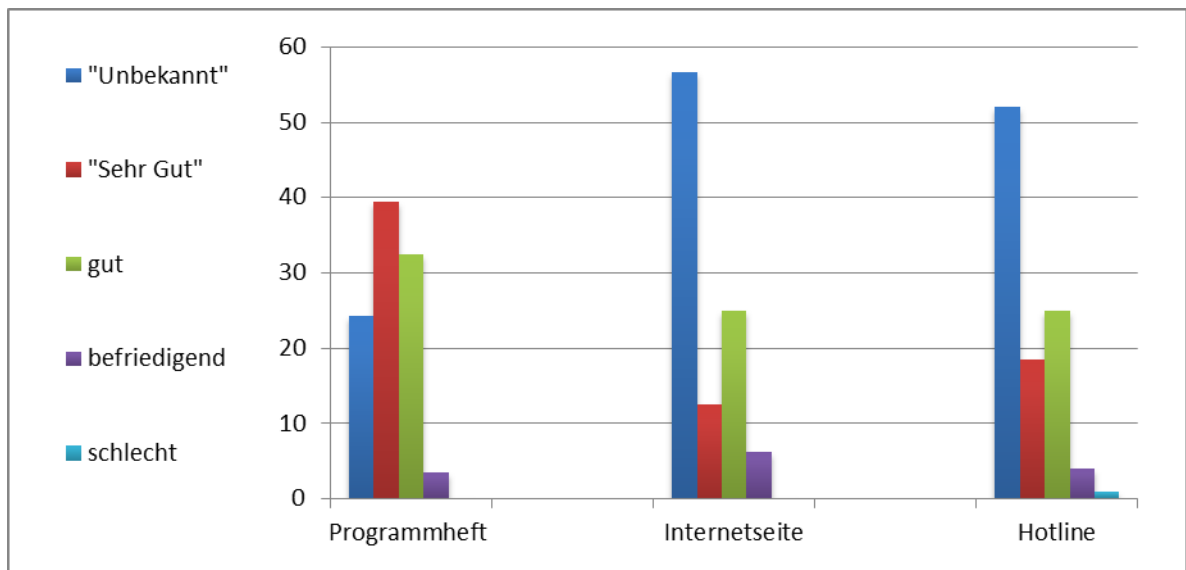


Bei dieser Auswertung wurden keine Veranstaltungen berücksichtigt, die speziell für Kinder und Familien ausgerichtet waren.

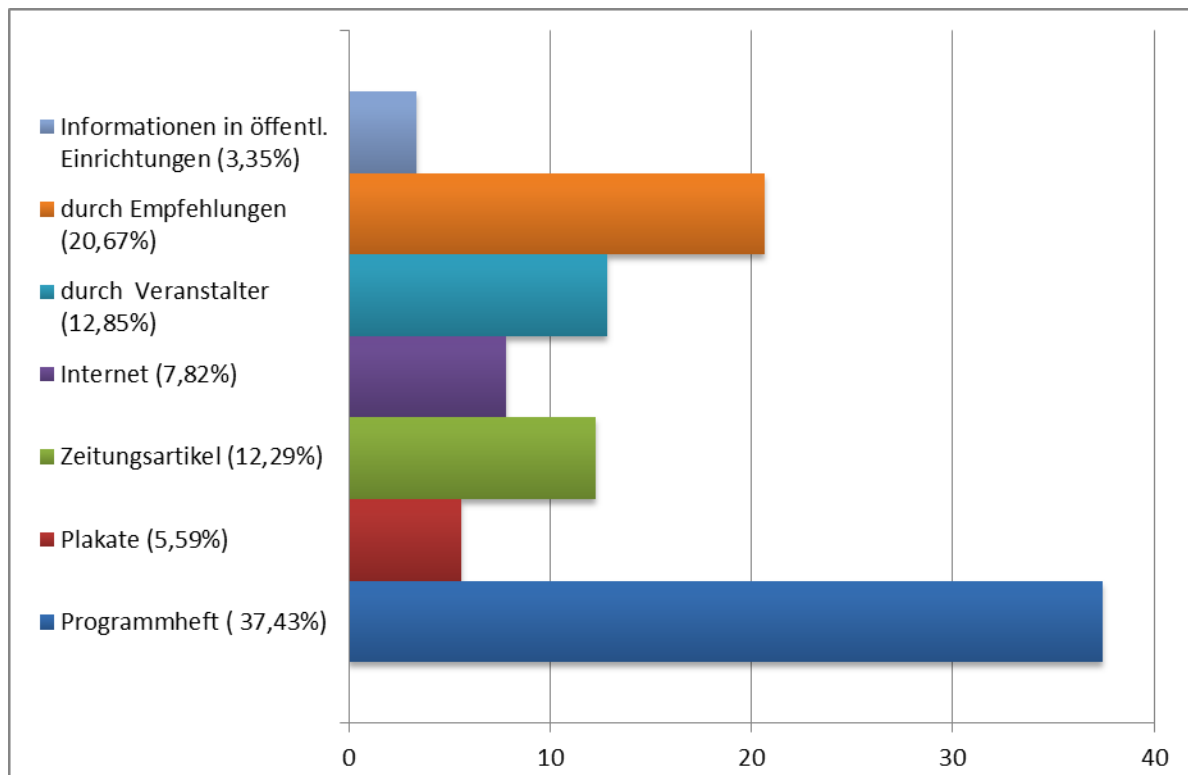
Wie viele Veranstaltungen besuchten die Teilnehmer?



Bewertung von Programmheft, Internetseite und Hotline

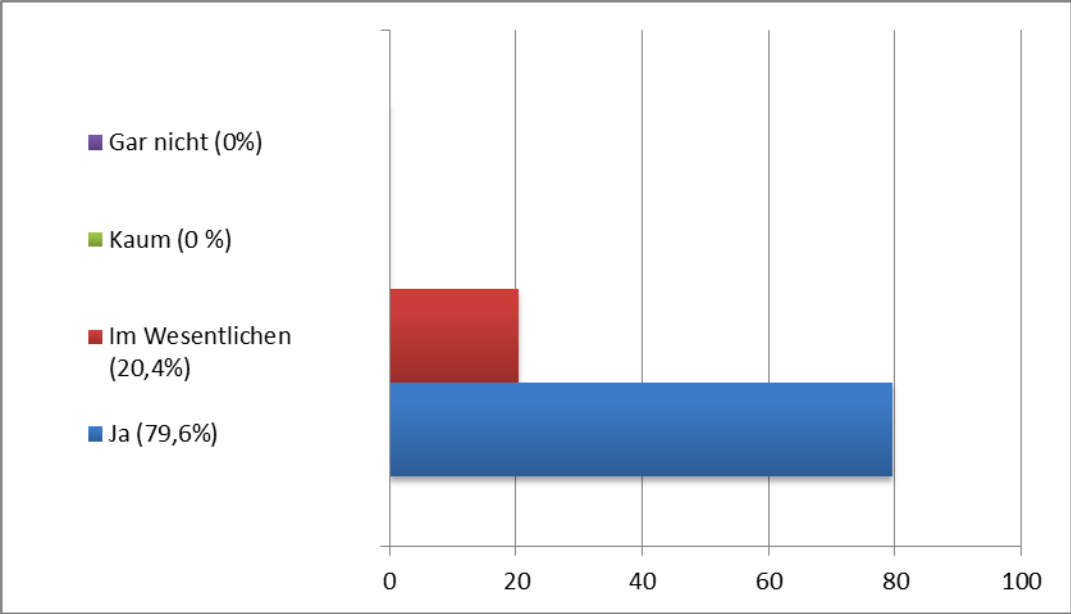


Wie wurden die Teilnehmer auf den Langen Tag der StadtNatur aufmerksam?



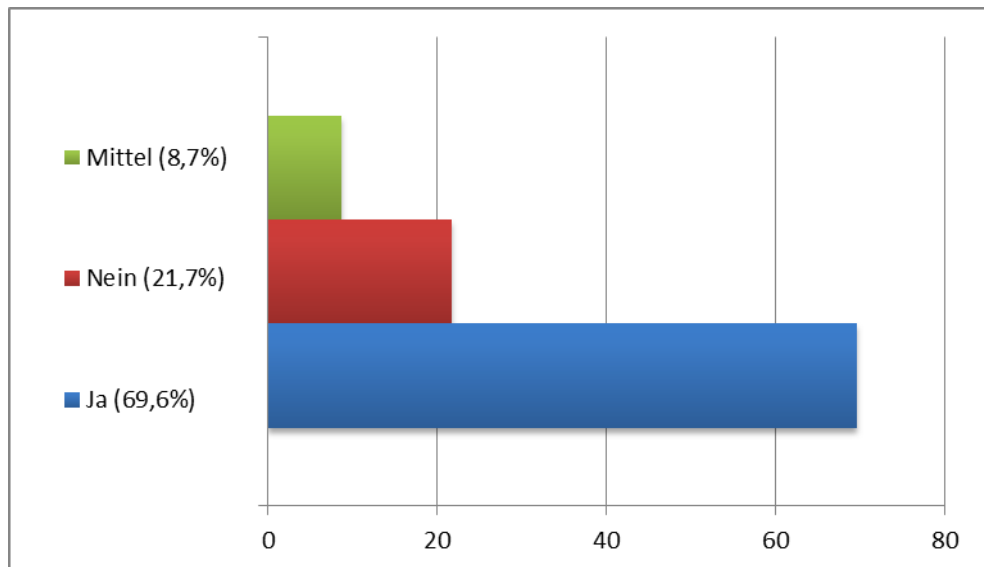
Damit ist das Programmheft wichtigster Werbeträger!

Hat den Besuchern die Veranstaltung gefallen?

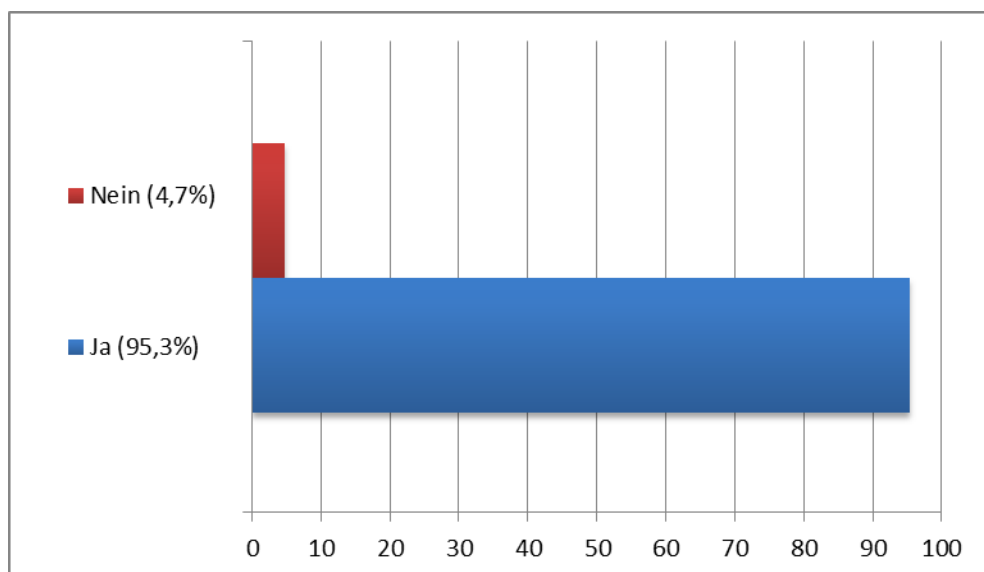


Befragung von Veranstaltern

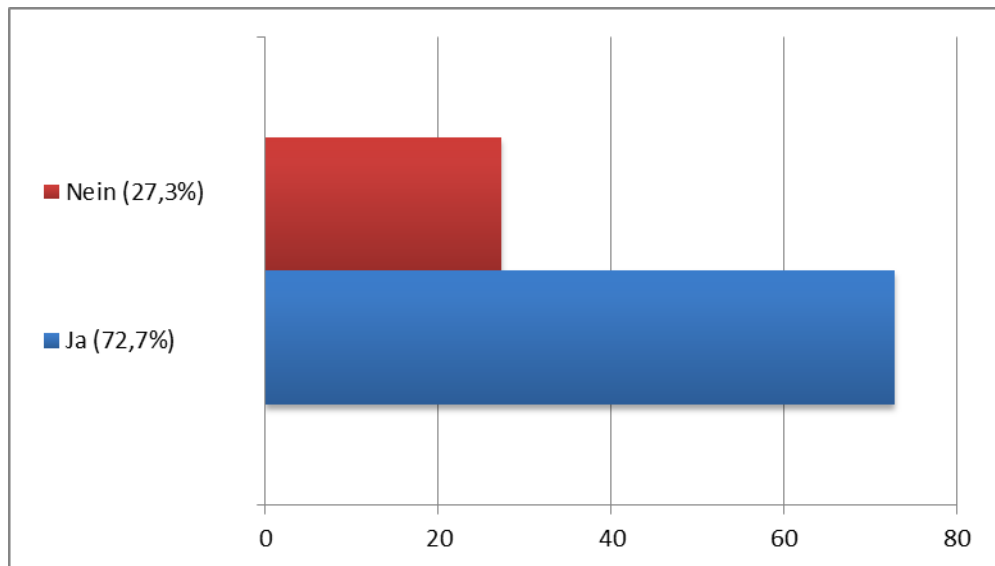
Waren die Akteure mit der Anzahl der Besucher zufrieden?



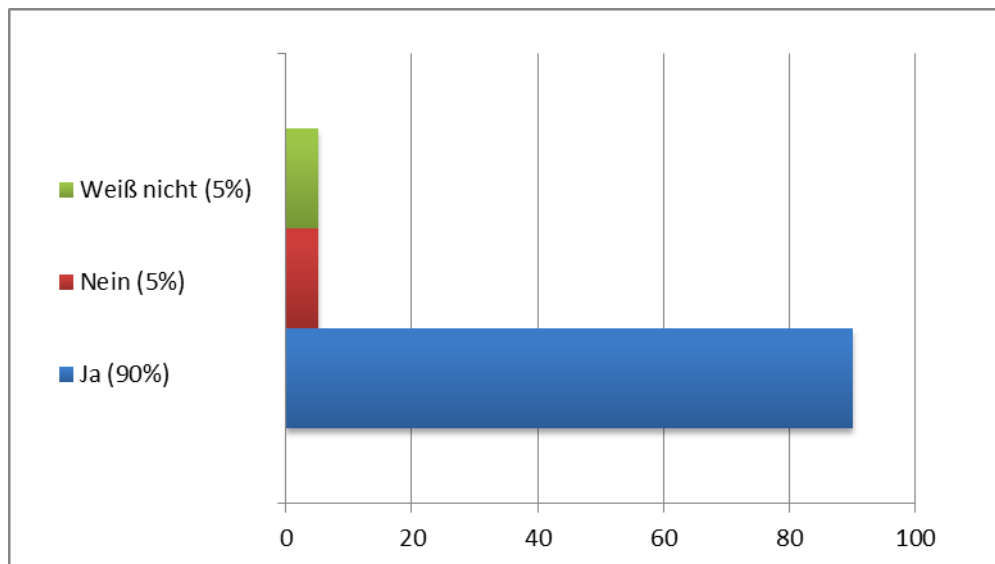
Waren die Veranstalter insgesamt mit ihrer Veranstaltung zufrieden?



Interesse der Veranstalter an Fortbildungsveranstaltungen der Loki Schmidt Stiftung



Wollen die Veranstalter im nächsten Jahr wieder mitmachen?





Auf Wiedersehen beim nächsten
Langen Tag der StadtNatur Hamburg
2012 !